

PLAKA – SWELSTOP**Bouchon hydrogonflant**

REF 04.01.15 - Version V01 - 12/08/2020

**Description**

→ Etanchéité souple hydrogonflante

→ Corps résistant à la pression (jusqu'à 6 bar)

SWELSTOP consiste en un corps résistant aux impacts et à la pression ainsi qu'une étanchéité souple hydrogonflante.

SWELSTOP garantit une résistance à la pression et une étanchéité des entretoises en PVC, en fibrociment ou en acier.

Domaines d'application

SWELSTOP est utilisé dans des tubes écarteurs de coffrages pour leur fermeture étanche et résistante à la pression d'eau.

SWELSTOP est mis en place en un seul mouvement (temps d'installation = 1 seconde). Aucune finition n'est nécessaire après mise en œuvre.

Propriétés

Propriétés mécaniques	
Propriété	Valeur
Matériau	Corps résistant = Polyamide résistant au chocs (PA) Etanchéité souple = Polymère Hydro-gonflant résistant au contact d'une large gamme de produit chimique. Contacter notre département technique en cas de doute.
Capacité de gonflement dans la laitance du béton	> 400 %
Capacité de gonflement dans de l'eau	> 500 %
Capacité de gonflement dans de l'eau salée	Approx. 150 %
Résistance à la pression d'eau	Max 6 bar
Couleur	Corps résistant = couleur du béton (gris) Etanchéité souple = bleue

Résistance chimique

En général bonne résistance chimique aux acides, alcanes et la plupart des solutions à base d'eau.

Attention aux solvants et aux hydrocarbures.

Ci-dessous une liste des produits chimiques courants :

©Protégé par le droit d'auteur

Cette fiche, élaborée avec le plus grand soin, annule et remplace toutes les versions précédentes. Les informations techniques sur la conception, les modèles, les illustrations, les valeurs de calcul et les spécifications sont communiquées à titre indicatif et sans engagement. Nous n'assumons aucune responsabilité en cas d'application erronée ou non adaptée. Nous nous réservons le droit de modifier le contenu de cette fiche sans avis préalable.

PLAKA – SWELSTOP
Bouchon hydrogonflant

REF 04.01.15 - Version V01 - 12/08/2020



Résistance chimique		
Solutions à base d'eau	15% NaCl	Très bonne
	Produit d'entretien vaisselle	Très bonne
	Poudre à lessiver biologique	Très bonne
	Eau chlorée	Très bonne
Acides et alcanes	98% acide sulfurique	Modérée / bonne
	15% acide sulfurique	Très bonne
	10% acide chlorhydrique	Modérée / bonne
	50% Hydroxyde de sodium	Très bonne
	10% Hydroxyde de potassium	Très bonne
	10% sulfate de soude	Très bonne
Solvants	10% carbonate de soude	Très bonne
	Cyclohexane	Ne convient pas
	Diocylphthalate	Très bonne
	95% Ethanol	Très bonne
	Glycérol	Bonne
	Hexane/Pentane	Ne convient pas
	Toluène	Ne convient pas
Pétrole/huiles	White Spirit	Modérée
	Général	Ne convient pas
Graisse		Modérée
Antigel	50% dans de l'eau	Très bonne

Dimensions

22 mm	26 mm	32 mm
		

Diamètre	Convient pour trous de diamètre (mm) :	Code	p/sac	p/box	p/palette
22 mm	21.50 – 22.20	DNBS22	100	1000	18 000
26 mm	25.50 – 26.20	DNBS26	100	500	9 000
32 mm	31.50 – 32.20	DNBS32	100	500	9 000

©Protégé par le droit d'auteur

Cette fiche, élaborée avec le plus grand soin, annule et remplace toutes les versions précédentes. Les informations techniques sur la conception, les modèles, les illustrations, les valeurs de calcul et les spécifications sont communiquées à titre indicatif et sans engagement. Nous n'assumons aucune responsabilité en cas d'application erronée ou non adaptée. Nous nous réservons le droit de modifier le contenu de cette fiche sans avis préalable.

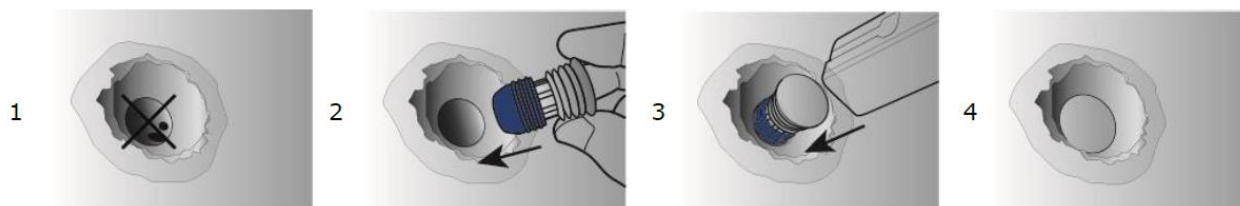
PLAKA – SWELSTOP

Bouchon hydrogonflant

REF 04.01.15 - Version V01 - 12/08/2020



Installation



1. Enlever l'embout conique ainsi que les morceaux de béton présents dans le tube (brosse).
2. Installer le SWELSTOP à la main dans l'entretoise.
3. Enfoncer le SWELSTOP à l'aide d'un marteau jusqu'à ce que le SWELSTOP soit installé correctement dans le tube.
4. Pas de finition nécessaire

Rapport d'essai

Le produit a été testé suivant le rapport d'essai N°5261/998/14/MPA-BS.
Ce rapport d'essai est disponible sur simple demande.